


FÉVRIER 2024



# Survie des personnes atteintes de cancer en Martinique 2008-2018

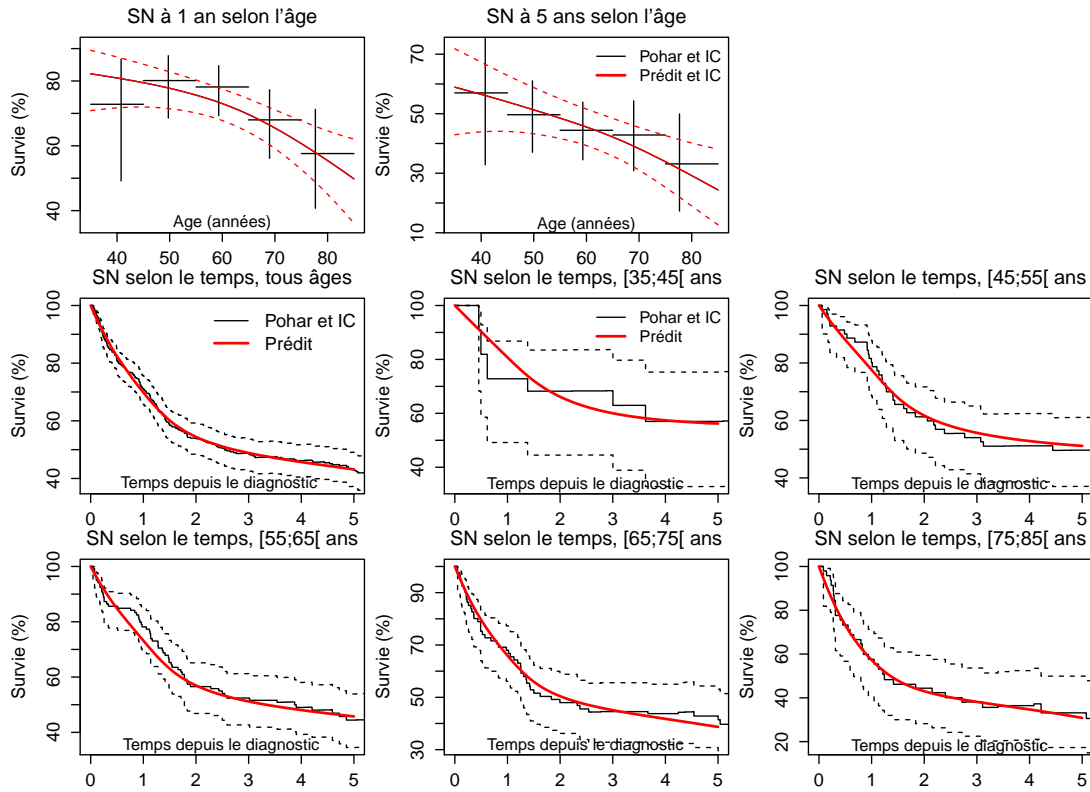
Étude collaborative partenariale entre le réseau français des registres des cancers (Francim), le service de Biostatistique-Bioinformatique des Hospices civils de Lyon (HCL), Santé publique France et l'Institut national du cancer (INCa)

## *Graphiques d'adéquation*

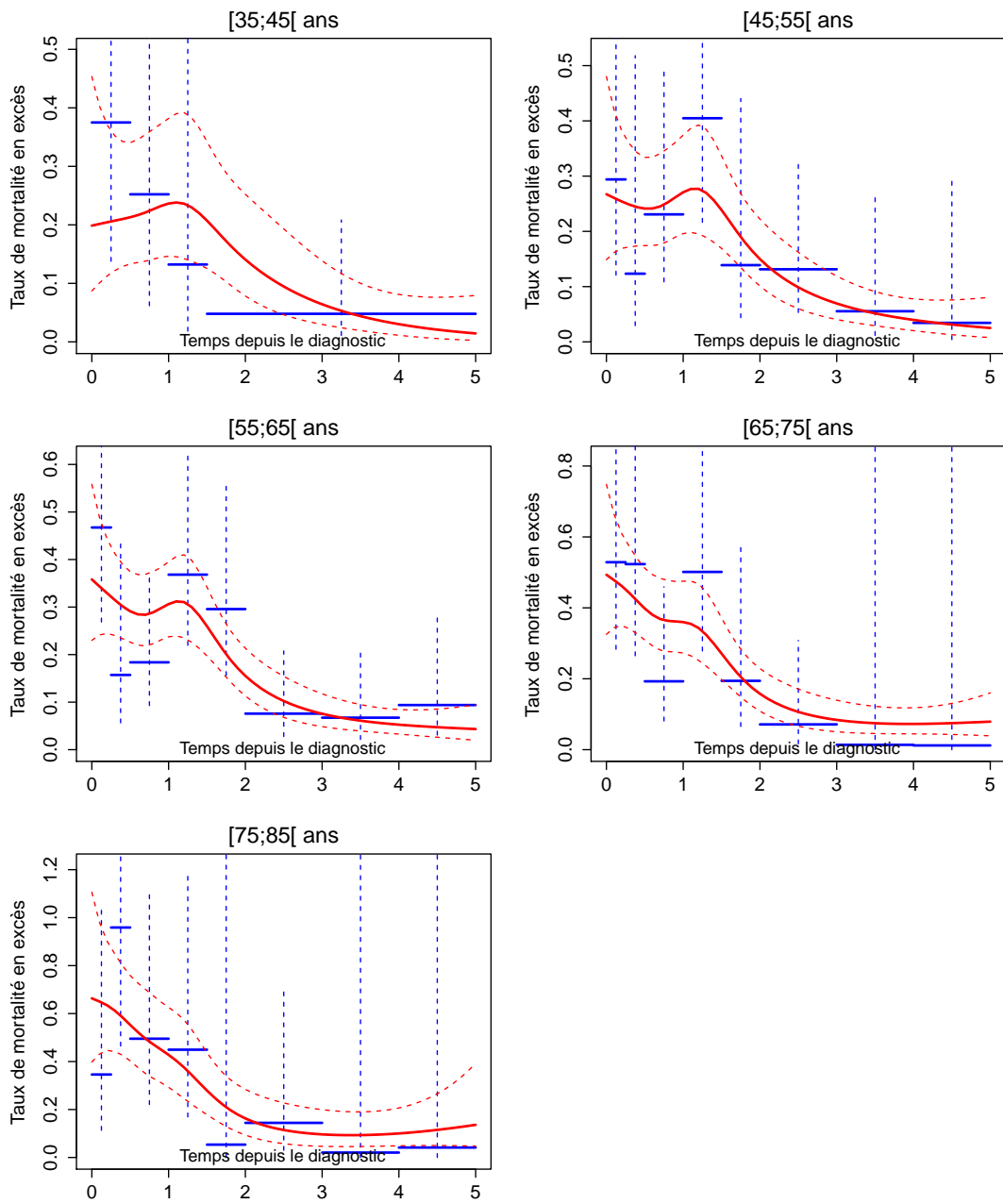


# Graphiques adéquation - Survie à 1 et 5 ans des personnes diagnostiquées entre 2008 et 2015

Figure A1a. Survie nette (SN) prédite par le modèle et estimée par Pohar-Perme : SN à 1 et 5 ans selon l'âge et SN selon le temps depuis le diagnostic tous âges et par classe d'âges, Hommes et Femmes ensemble

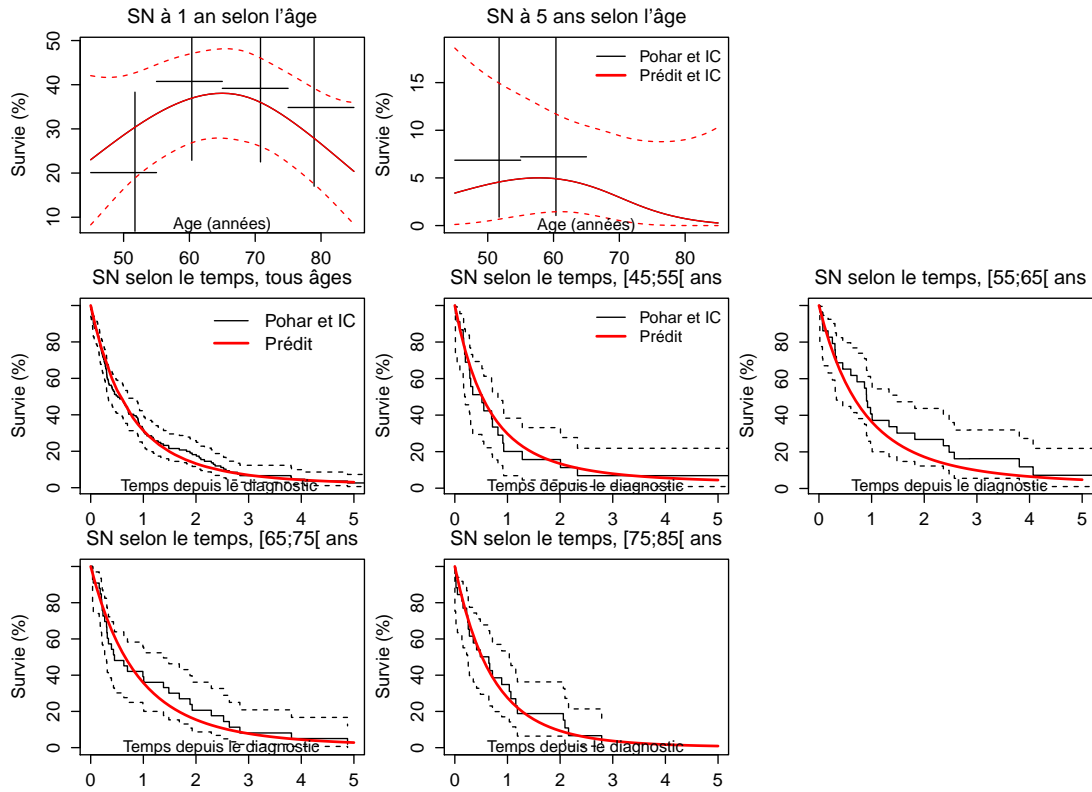


**Figure A1b. Taux de mortalité en excès (en nombre de décès par personne-année) selon le temps depuis le diagnostic par classes d'âges : comparaison des taux prédits par le modèle (rouge) aux taux prédits par un modèle de taux constants par intervalle (bleu), Hommes et Femmes ensemble**

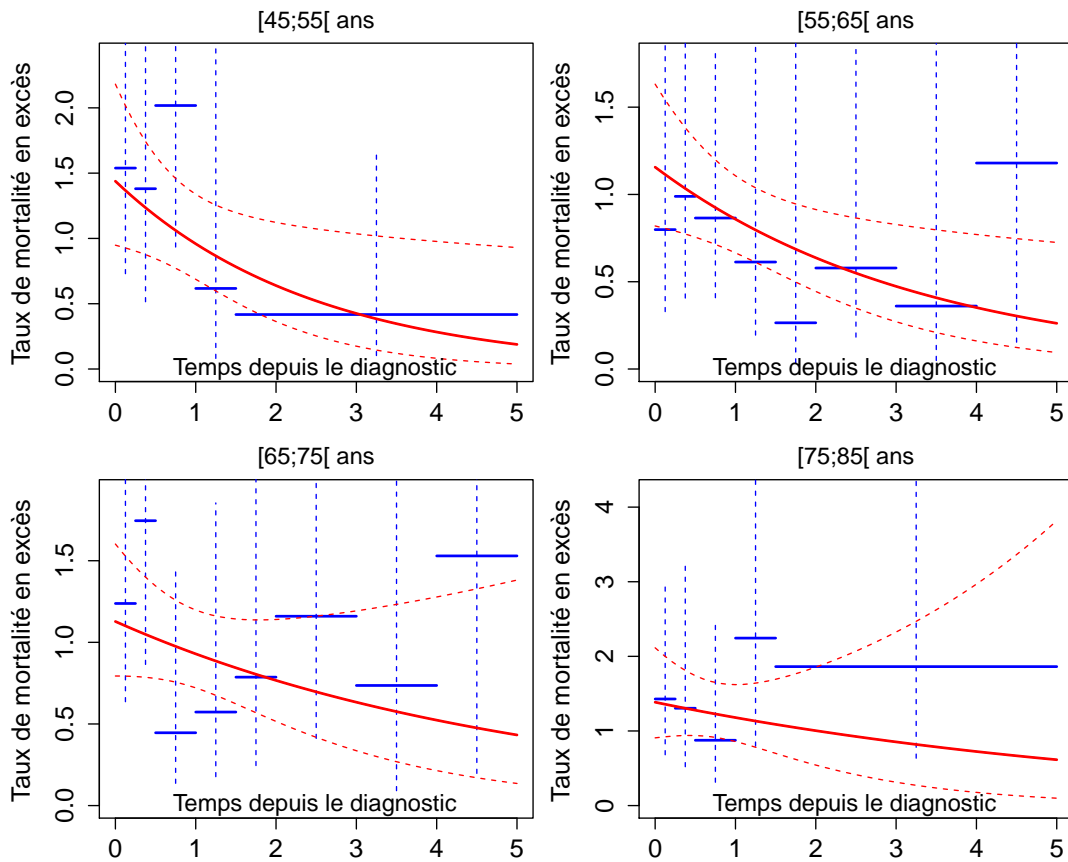


# Graphiques adéquation - Survie à 1 et 5 ans des personnes diagnostiquées entre 2008 et 2015

Figure A1a. Survie nette (SN) prédite par le modèle et estimée par Pohar-Perme : SN à 1 et 5 ans selon l'âge et SN selon le temps depuis le diagnostic tous âges et par classe d'âges, Hommes et Femmes ensemble

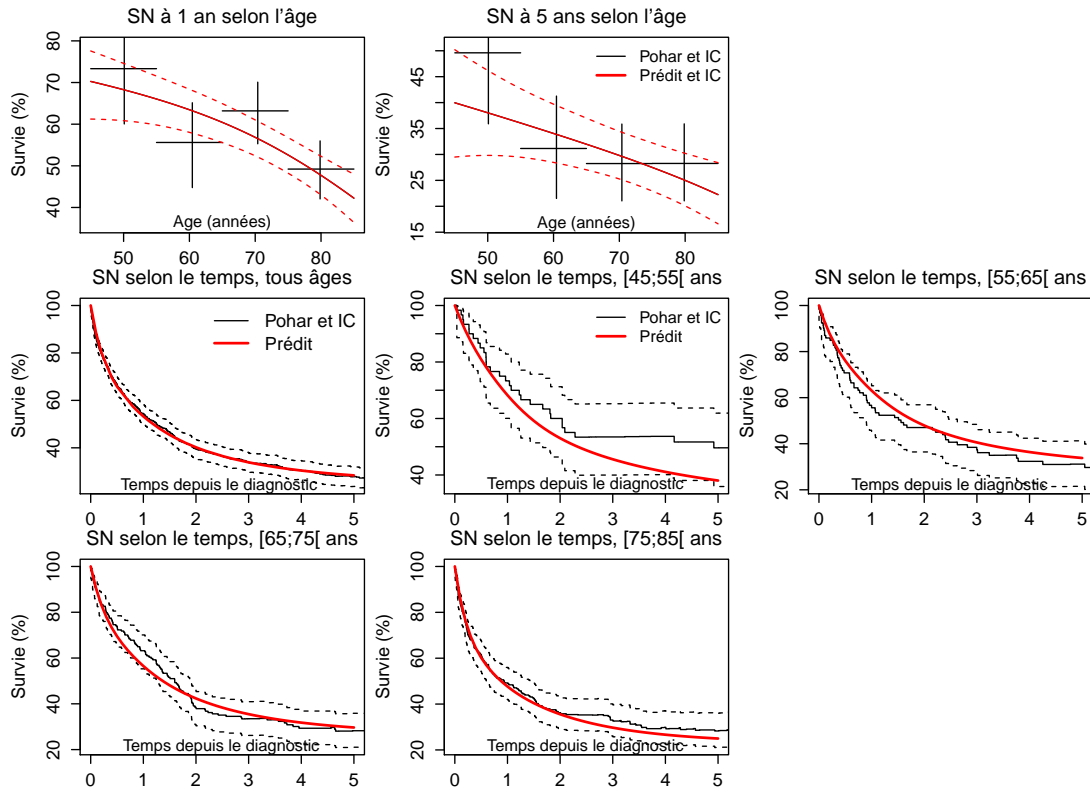


**Figure A1b. Taux de mortalité en excès (en nombre de décès par personne-année) selon le temps depuis le diagnostic par classes d'âges : comparaison des taux prédits par le modèle (rouge) aux taux prédits par un modèle de taux constants par intervalle (bleu), Hommes et Femmes ensemble**

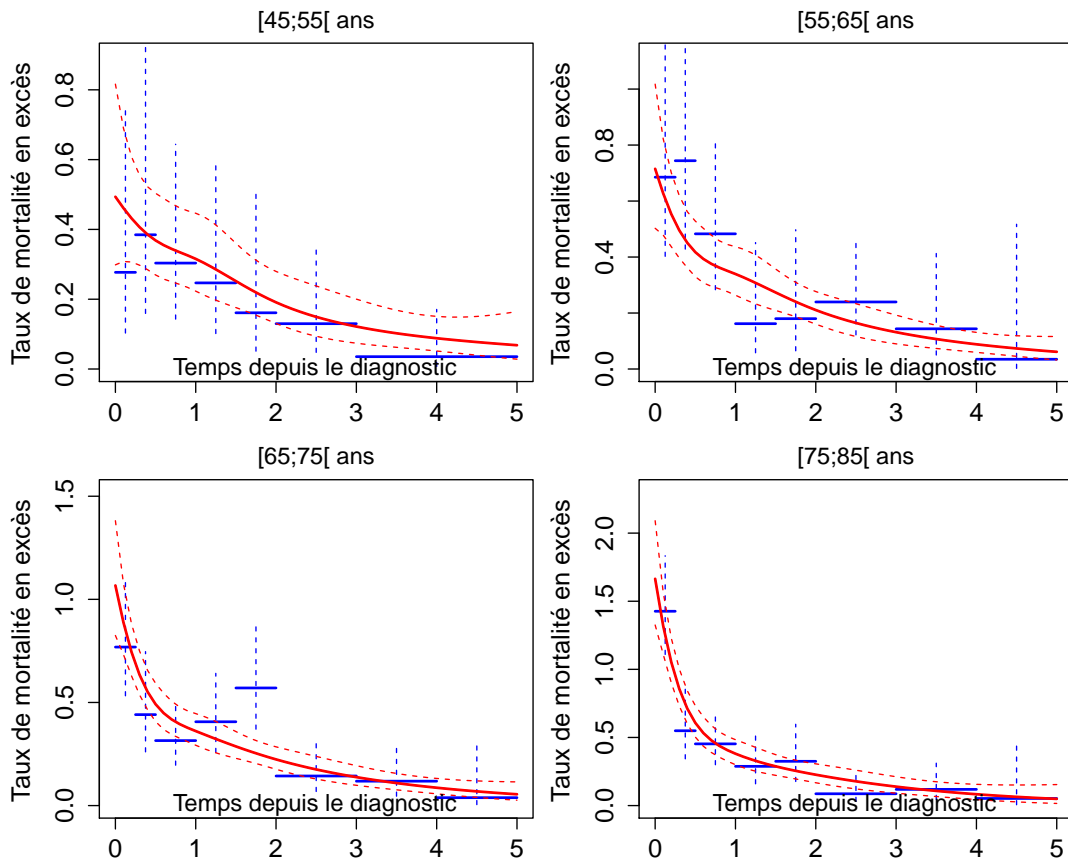


# Graphiques adéquation - Survie à 1 et 5 ans des personnes diagnostiquées entre 2008 et 2015

Figure A1a. Survie nette (SN) prédite par le modèle et estimée par Pohar-Perme : SN à 1 et 5 ans selon l'âge et SN selon le temps depuis le diagnostic tous âges et par classe d'âges, Hommes et Femmes ensemble



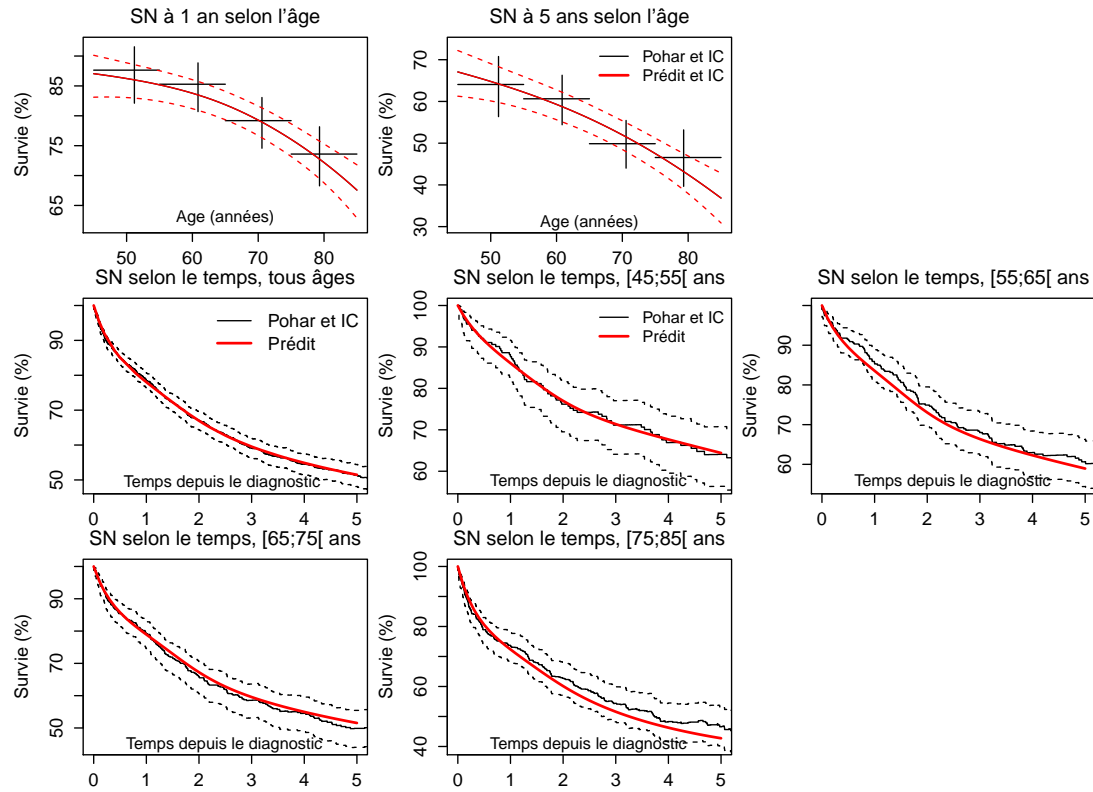
**Figure A1b. Taux de mortalité en excès (en nombre de décès par personne-année) selon le temps depuis le diagnostic par classes d'âges : comparaison des taux prédits par le modèle (rouge) aux taux prédits par un modèle de taux constants par intervalle (bleu), Hommes et Femmes ensemble**



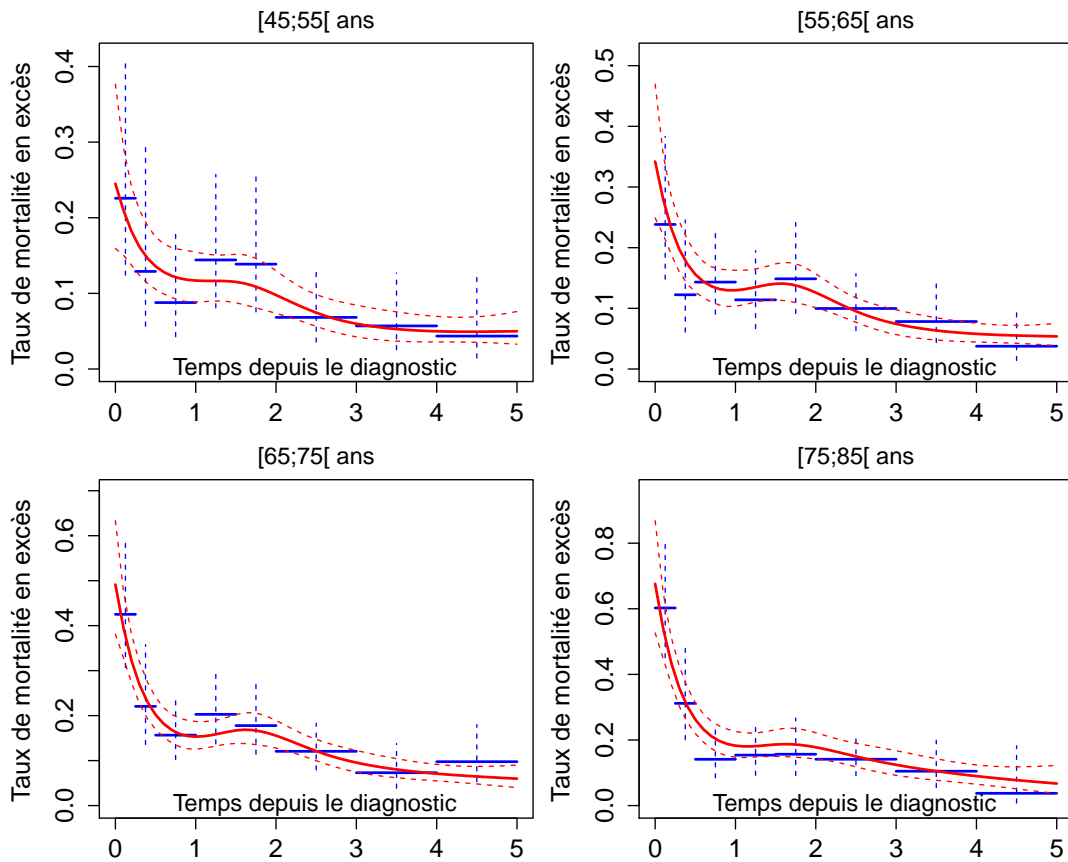


# Graphiques adéquation - Survie à 1 et 5 ans des personnes diagnostiquées entre 2008 et 2015

Figure A1a. Survie nette (SN) prédite par le modèle et estimée par Pohar-Perme : SN à 1 et 5 ans selon l'âge et SN selon le temps depuis le diagnostic tous âges et par classe d'âges, Hommes et Femmes ensemble

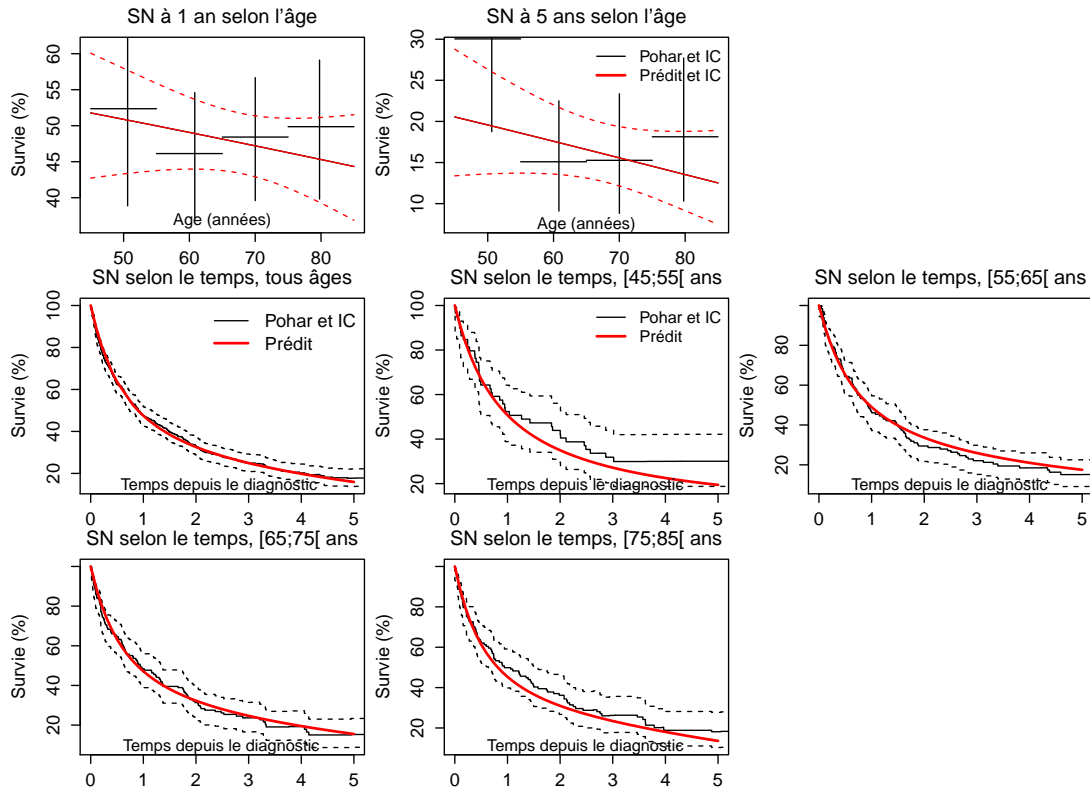


**Figure A1b. Taux de mortalité en excès (en nombre de décès par personne-année) selon le temps depuis le diagnostic par classes d'âges : comparaison des taux prédits par le modèle (rouge) aux taux prédits par un modèle de taux constants par intervalle (bleu), Hommes et Femmes ensemble**

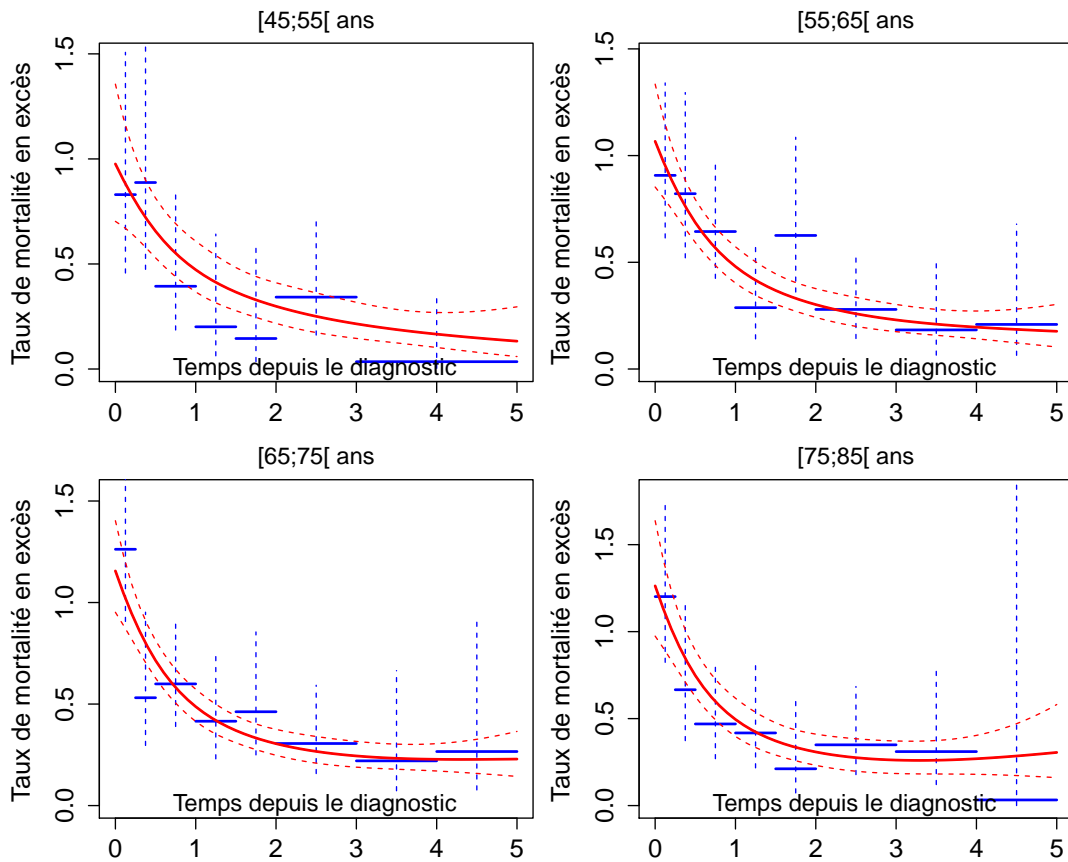


# Graphiques adéquation - Survie à 1 et 5 ans des personnes diagnostiquées entre 2008 et 2015

Figure A1a. Survie nette (SN) prédite par le modèle et estimée par Pohar-Perme : SN à 1 et 5 ans selon l'âge et SN selon le temps depuis le diagnostic tous âges et par classe d'âges, Hommes et Femmes ensemble

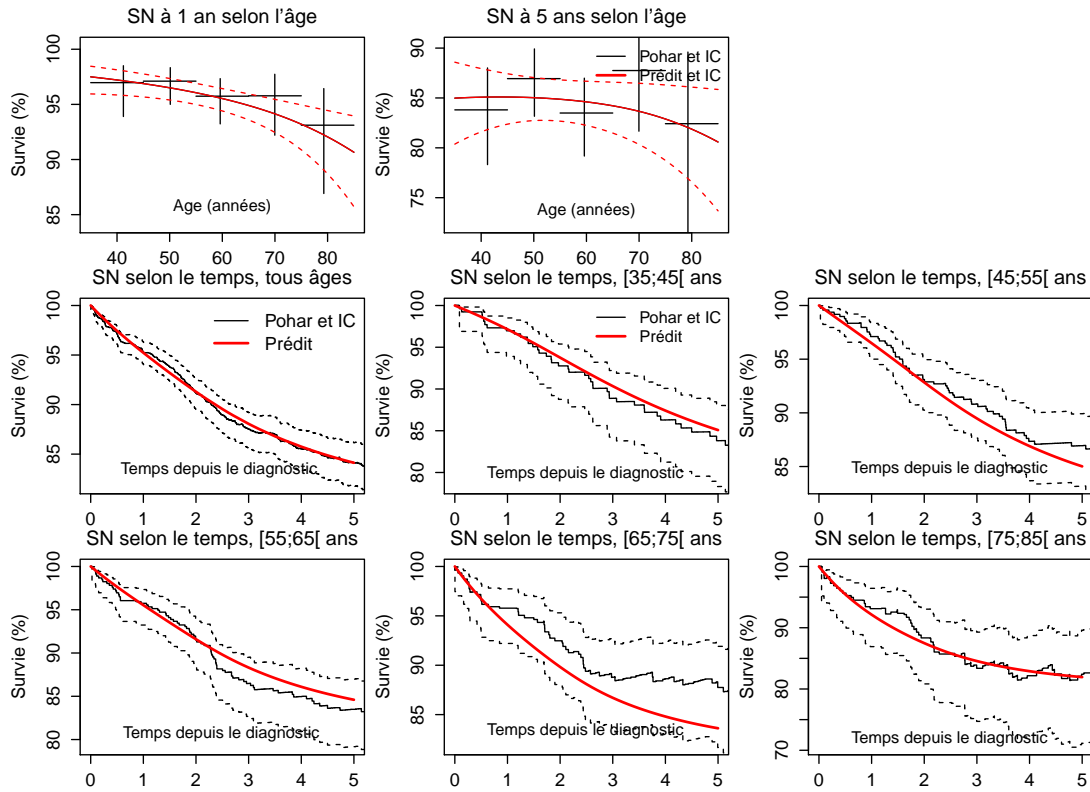


**Figure A1b. Taux de mortalité en excès (en nombre de décès par personne-année) selon le temps depuis le diagnostic par classes d'âges : comparaison des taux prédits par le modèle (rouge) aux taux prédits par un modèle de taux constants par intervalle (bleu), Hommes et Femmes ensemble**

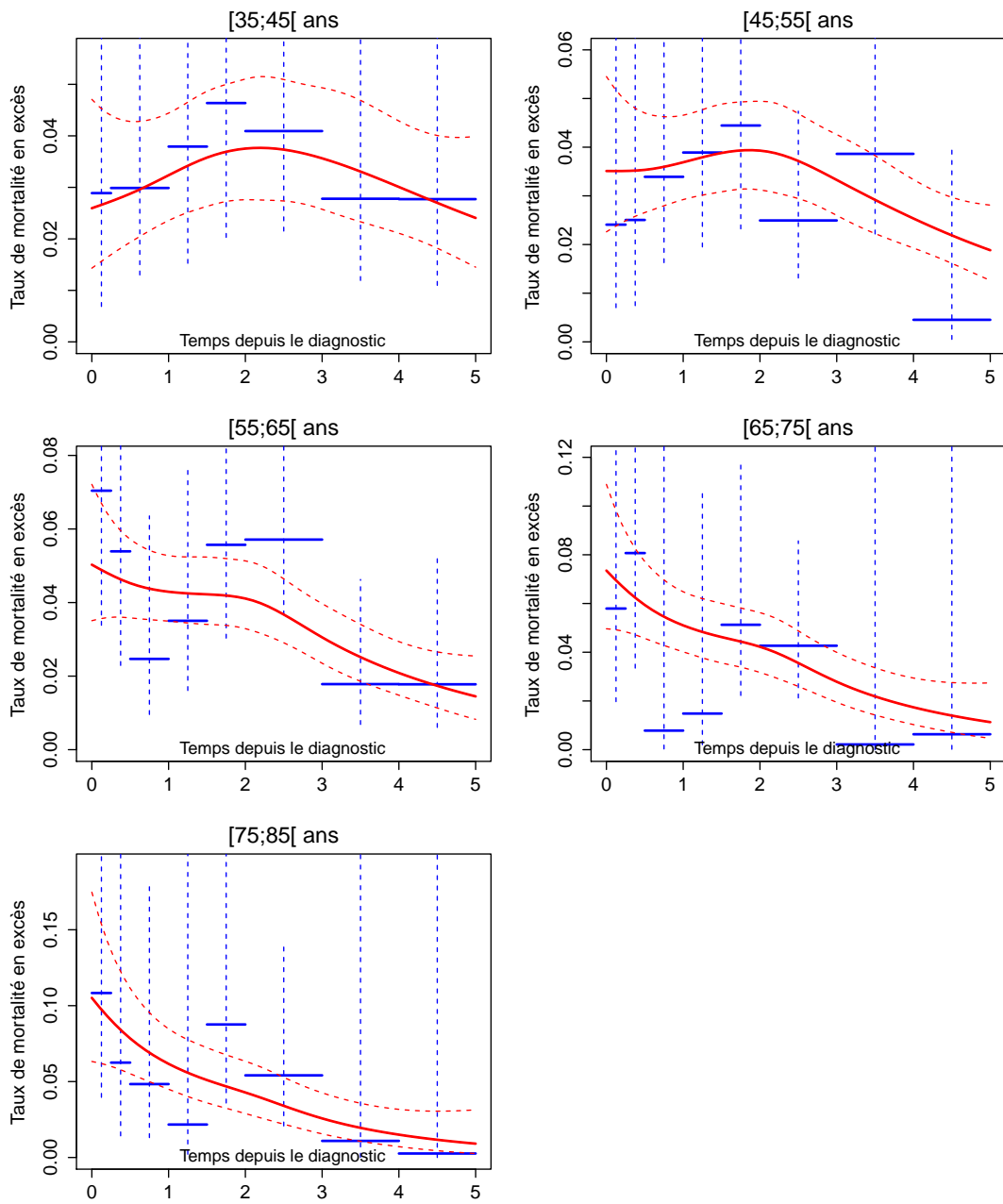


# Graphiques adéquation - Survie à 1 et 5 ans des personnes diagnostiquées entre 2008 et 2015

Figure A1a. Survie nette (SN) prédite par le modèle et estimée par Pohar-Perme : SN à 1 et 5 ans selon l'âge et SN selon le temps depuis le diagnostic tous âges et par classe d'âges

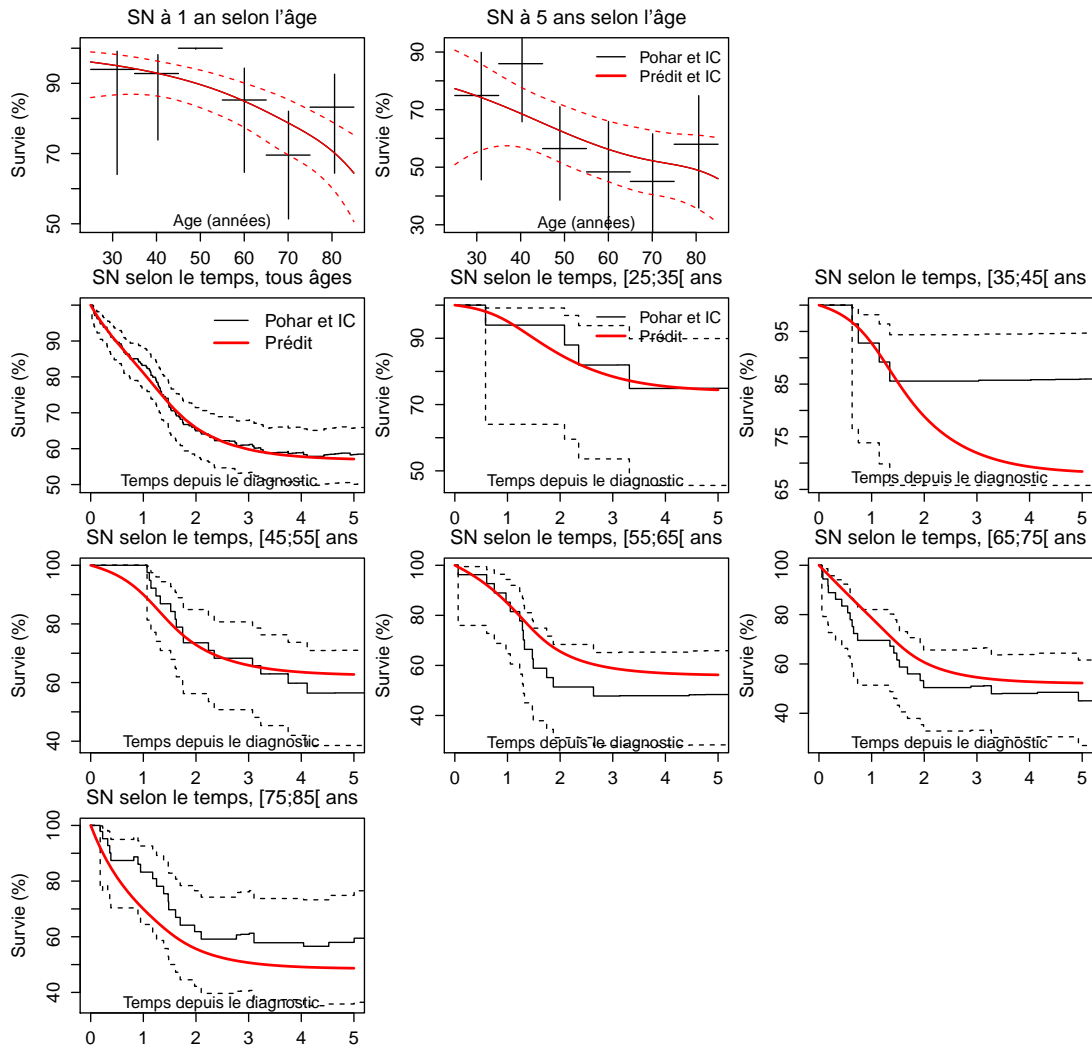


**Figure A1b. Taux de mortalité en excès (en nombre de décès par personne-année) selon le temps depuis le diagnostic par classes d'âges : comparaison des taux prédits par le modèle (rouge) aux taux prédits par un modèle de taux constants par intervalle (bleu)**

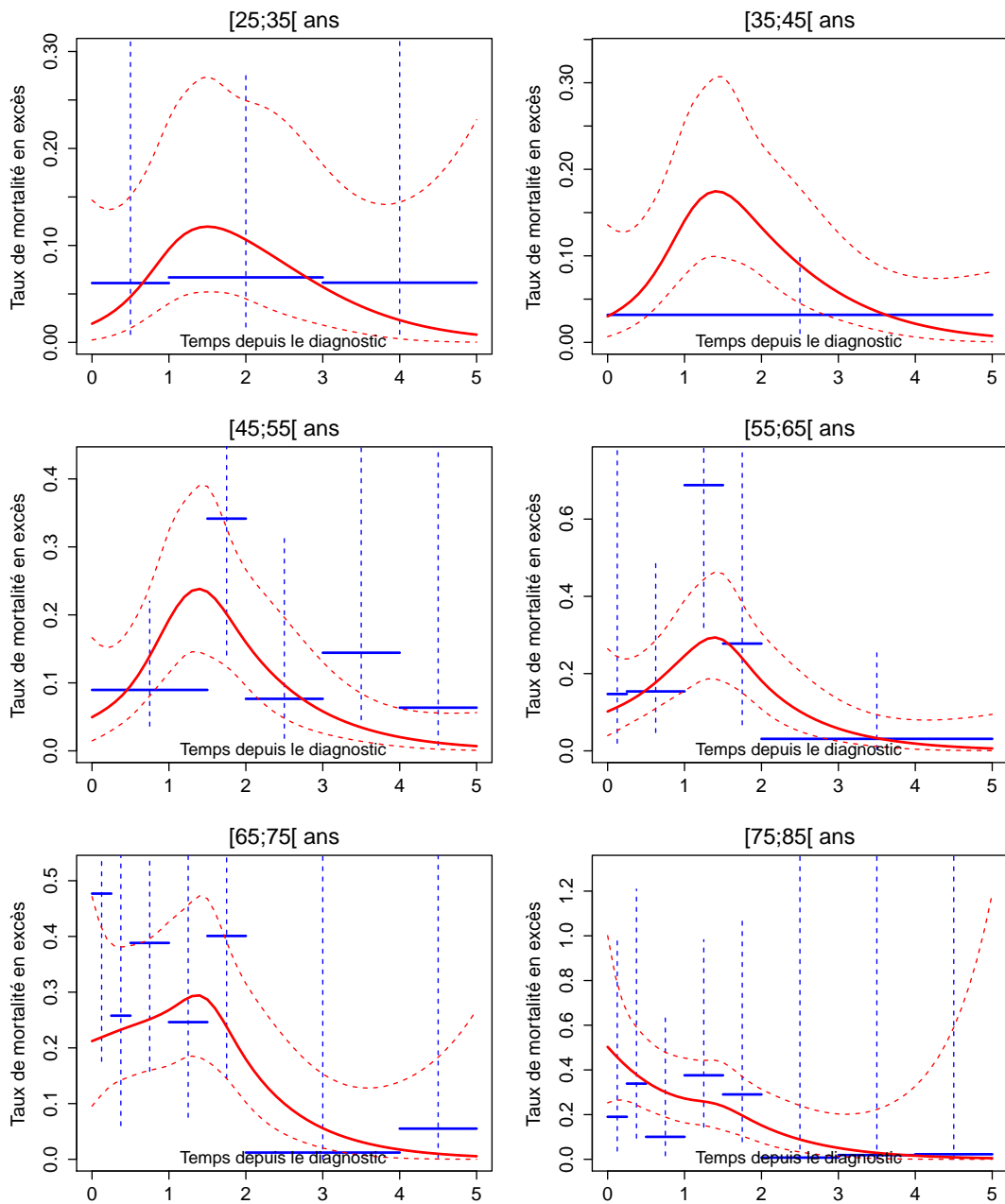


# Graphiques adéquation - Survie à 1 et 5 ans des personnes diagnostiquées entre 2008 et 2015

Figure A1a. Survie nette (SN) prédite par le modèle et estimée par Pohar-Perme : SN à 1 et 5 ans selon l'âge et SN selon le temps depuis le diagnostic tous âges et par classe d'âges



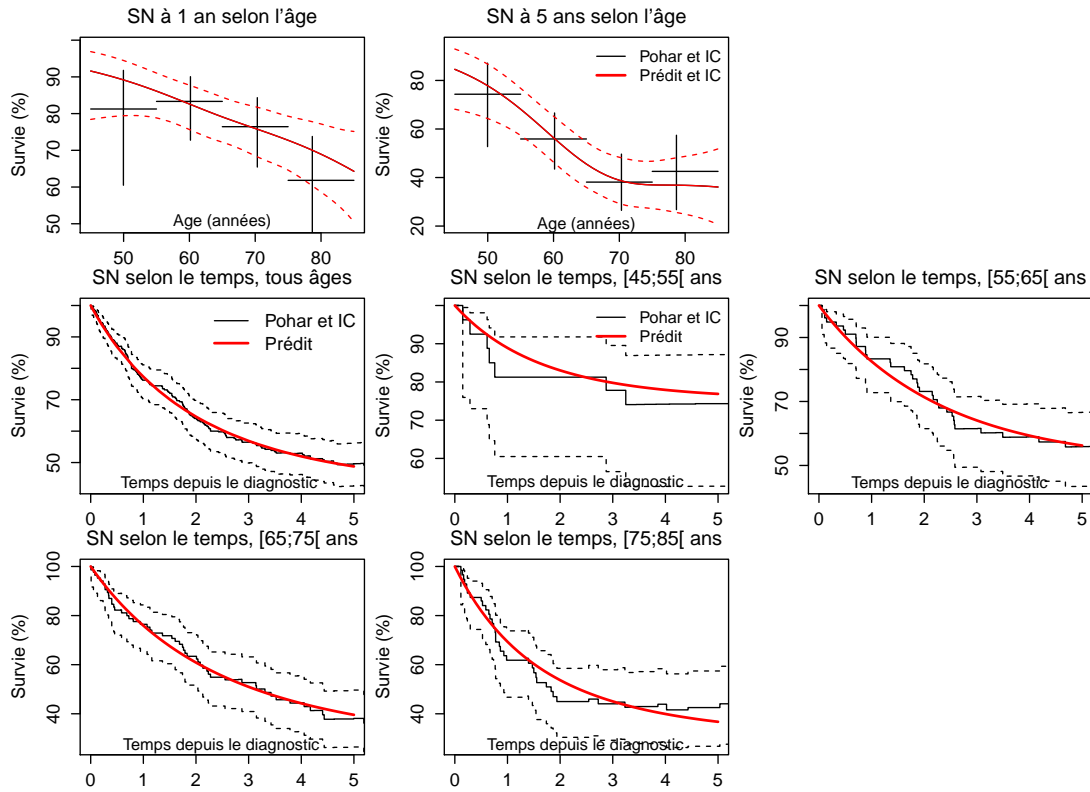
**Figure A1b. Taux de mortalité en excès (en nombre de décès par personne-année) selon le temps depuis le diagnostic par classes d'âges : comparaison des taux prédits par le modèle (rouge) aux taux prédits par un modèle de taux constants par intervalle (bleu)**



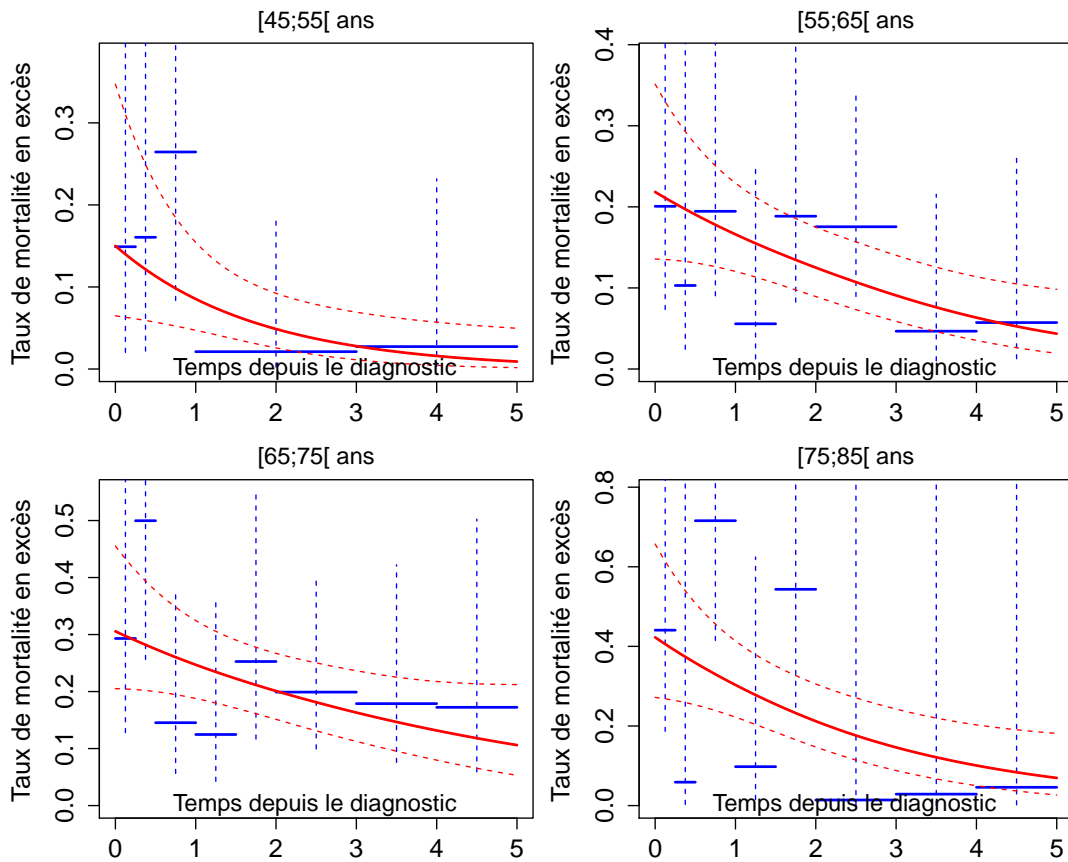


# Graphiques adéquation - Survie à 1 et 5 ans des personnes diagnostiquées entre 2008 et 2015

Figure A1a. Survie nette (SN) prédite par le modèle et estimée par Pohar-Perme : SN à 1 et 5 ans selon l'âge et SN selon le temps depuis le diagnostic tous âges et par classe d'âges

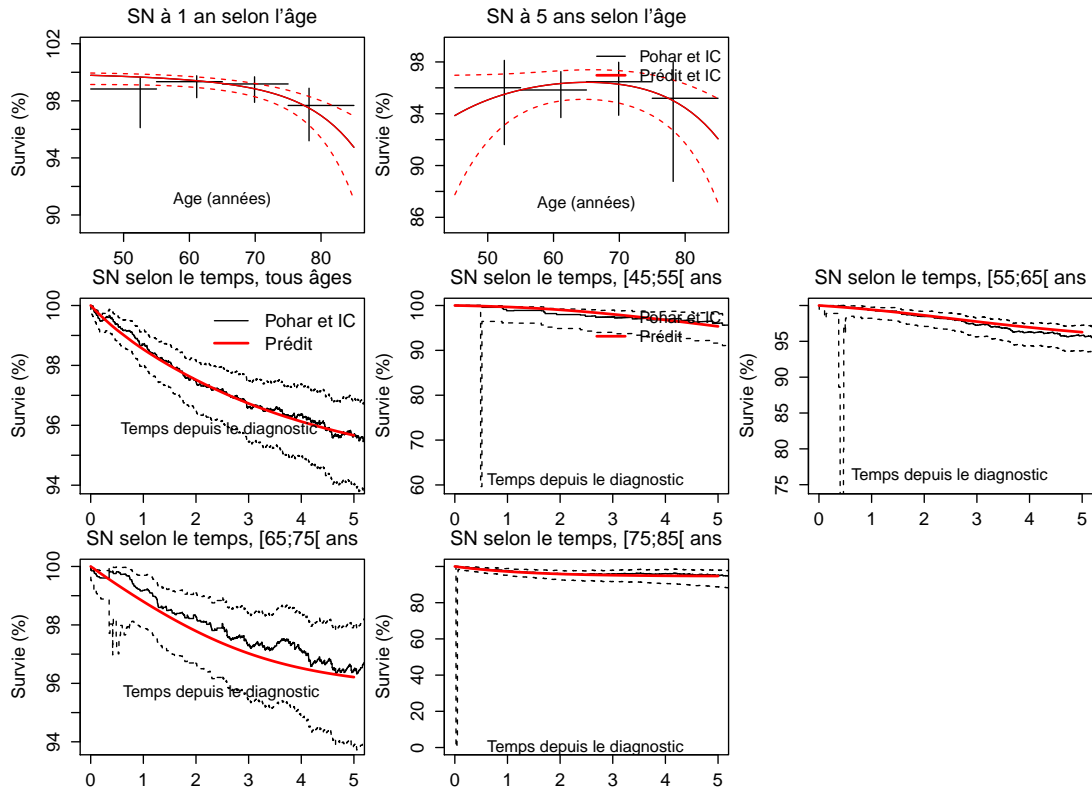


**Figure A1b. Taux de mortalité en excès (en nombre de décès par personne-année) selon le temps depuis le diagnostic par classes d'âges : comparaison des taux prédits par le modèle (rouge) aux taux prédits par un modèle de taux constants par intervalle (bleu)**

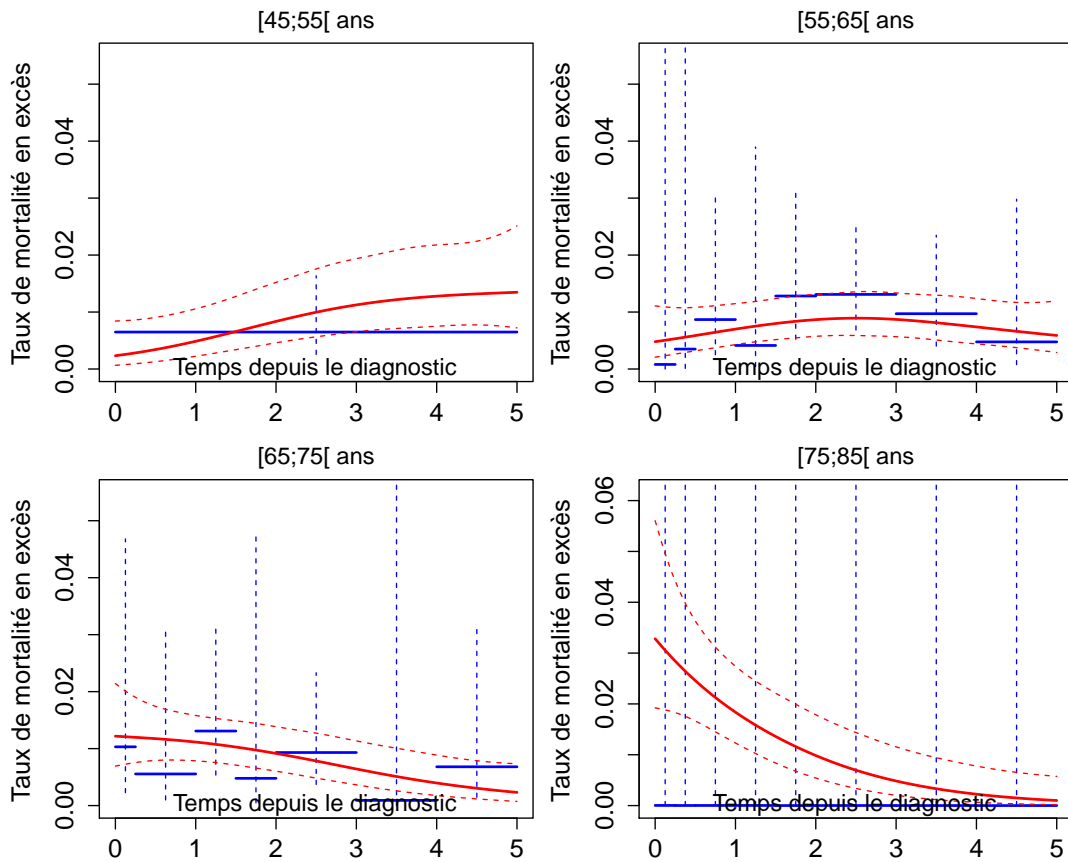


# Graphiques adéquation - Survie à 1 et 5 ans des personnes diagnostiquées entre 2008 et 2015

Figure A1a. Survie nette (SN) prédite par le modèle et estimée par Pohar-Perme : SN à 1 et 5 ans selon l'âge et SN selon le temps depuis le diagnostic tous âges et par classe d'âges

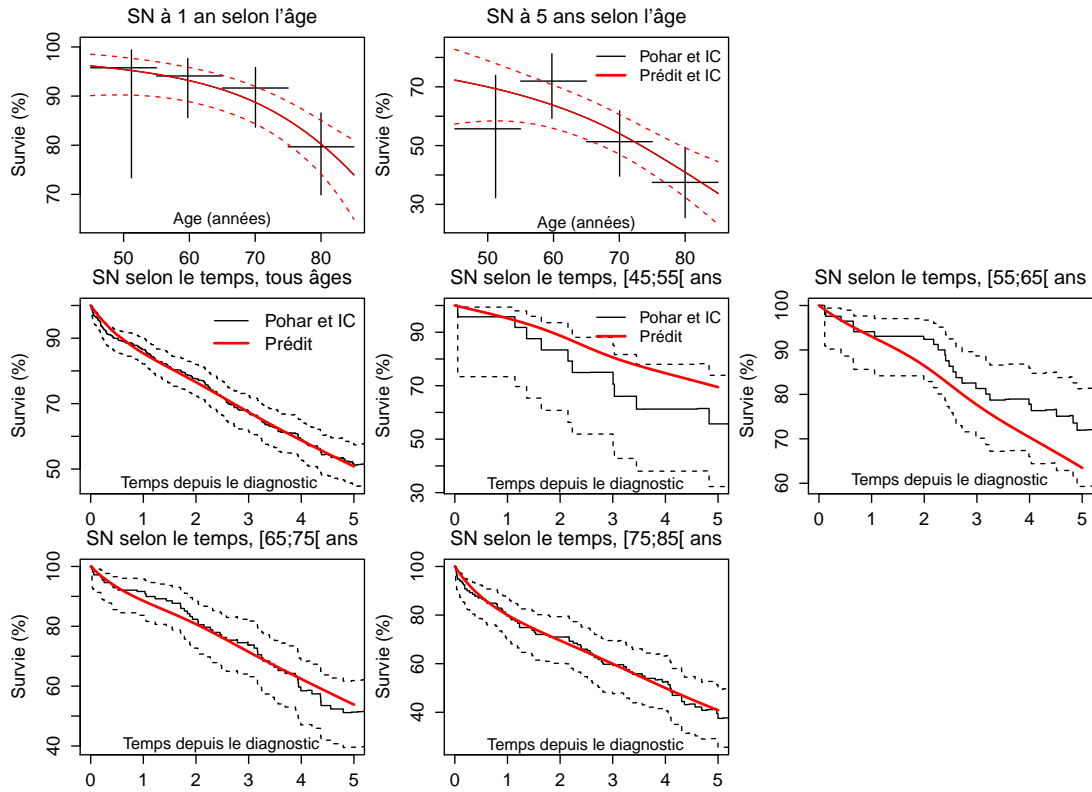


**Figure A1b. Taux de mortalité en excès (en nombre de décès par personne-année) selon le temps depuis le diagnostic par classes d'âges : comparaison des taux prédits par le modèle (rouge) aux taux prédits par un modèle de taux constants par intervalle (bleu)**



# Graphiques adéquation - Survie à 1 et 5 ans des personnes diagnostiquées entre 2008 et 2015

Figure A1a. Survie nette (SN) prédite par le modèle et estimée par Pohar-Perme : SN à 1 et 5 ans selon l'âge et SN selon le temps depuis le diagnostic tous âges et par classe d'âges, Hommes et Femmes ensemble



**Figure A1b. Taux de mortalité en excès (en nombre de décès par personne-année) selon le temps depuis le diagnostic par classes d'âges : comparaison des taux prédits par le modèle (rouge) aux taux prédits par un modèle de taux constants par intervalle (bleu), Hommes et Femmes ensemble**

